

У ВНТУ ВІДКРИТО НОВИЙ НАПРЯМ ПІДГОТОВКИ – БІОМЕДИЧНУ ІНЖЕНЕРІЮ



Комп'ютерні біомедичні комплекси і системи



Інформаційні технології в медицині

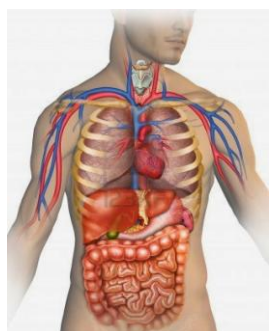


БІОМЕДИЧНА ІНЖЕНЕРІЯ



Біологія та медицина

Системи протезування та імплантації



Біомедична інженерія (БМІ) – це нова міждисциплінарна галузь науки і техніки, яка об'єднує інженерні та природничі області знань. БМІ вирішує питання дослідження живих об'єктів і впливу на них за допомогою інженерних принципів, засобів та з використанням інформаційних технологій і комп'ютерного моделювання. БМІ тісно поєднує в собі досягнення електронної, хімічної, механічної та оптичної інженерії, які мають спільну мету – розробку методів та технічних засобів дослідження живих об'єктів. БМІ – напрям, який найбільш інтенсивно розвивається в Європі та США на сьогоднішній день.

Випускник може обіймати посади:

1. Розробник біомедичного обладнання і систем (проектування приладів та інформаційних систем, розробка програмного забезпечення, комп'ютерне моделювання біотехнічних систем).
2. Інженер з біомедичного обладнання (установка, налаштування, експлуатація, обслуговування, випробування та ремонт медичної техніки).
3. Науковець (є можливість подальшого навчання в аспірантурі та докторантурі, міжнародного стажування).
4. Менеджер в галузі біомедичної продукції (аналіз ринку, продаж і розповсюдження техніки і препаратів).
5. Фахівець-експерт (в центрах сертифікації, стандартизації, уніфікації та метрологічних службах).
6. Інженер-програміст широкого профілю.

Біомедична інженерія у ВНТУ – це:

- ➔ повноцінна фахова підготовка за перспективною спеціальністю
- ➔ цікаві наукові та прикладні розробки
- ➔ прогресивний викладацький колектив
- ➔ насичене студентське життя
- ➔ твій шлях в Європу та світ

Якщо Вас цікавить електронна та комп'ютерна техніка і програмування, природничі науки; якщо Ви відчуваєте в собі потенціал до розвитку – цей напрям для Вас!

Предмети у сертифікаті ЗНО:
- українська мова та література;
- математика;
- хімія.

Телефонуйте, пишіть, заходьте:
(0432) 598-122, (0432) 598-123
e-mail: smzlepko@ukr.net
м. Вінниця, Хмельницьке шосе 95,
Вінницький національний технічний університет,
кафедра проектування медико-біологічної апаратури